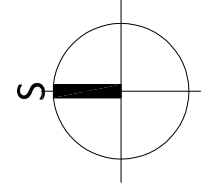


# Speciální výkres - situace ZOV + hrubý návrh DIO

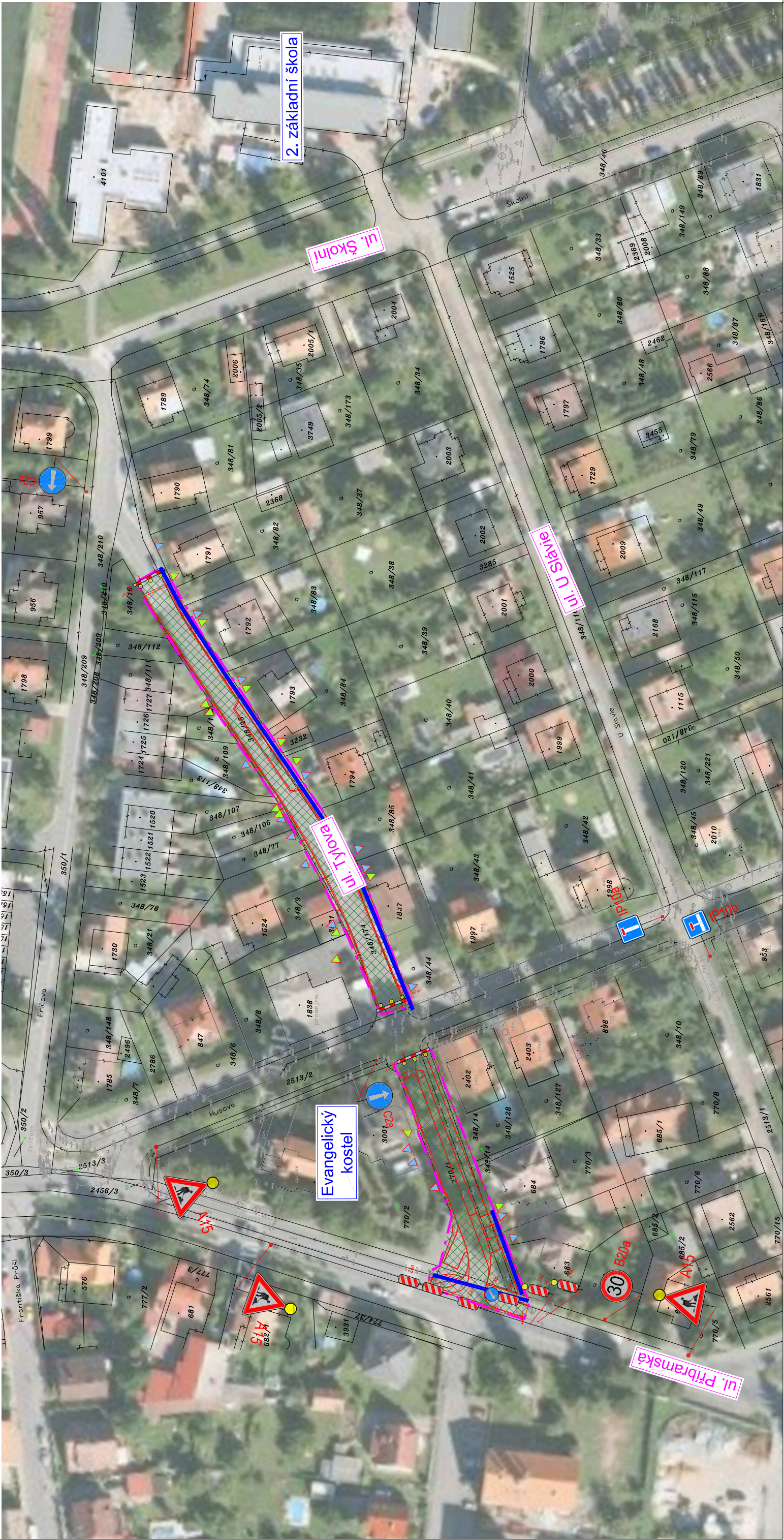
## LEGENDA:




Zaměření a katastrální mapa v dané lokalitě byla provedena firmou Veidenthaler Petr - geodet. Pro zpracování PD byly také použity podklady DTM obdržené od objednatele. Jedná se o místa, kde nebylo provedeno zaměření. Stávající inženýrské sítě byly obdrženy od objednatele a od jednotlivých správců sítí. Před zahájením prací je nutné, aby investor požádal majitele (provozovatele) jednotlivých inž. sítí o vytýčení v terénu, aby nedošlo k jejich poškození.



LEGENDA STÁVAJÍCÍHO STAVU, GEODETICKÁ DOKUM.	
	Katastrální mapa
	Zaměření stávajícího stavu objektu a okolí
	Geodetické značky z digitálního zaměření

LEGENDA:	
	Vjezd (výjezd)
	Vstup
	Koridor pro pěší v šířce 1,5 m
	Oblast staveniště
	Svislé dočasné dopravní značení
	Silniční betonový obrubník tl. 15 cm
	Parkový betonový obrubník tl. 8 cm
	Parkový betonový obrubník tl. 5 cm



Znění:	Popis:	Vypracoval:	Datum:	Autorizační razítko:	Paré:
Schéma:		Akce:			
		Objednatel / investor: Město Dobříš Mírové náměstí 119 263 01 Dobříš tel.: +420 318 533 311 mail: epodatelna@mesdobris.cz www: mesdobris.cz Generální projektant: <b>DOPAS s.r.o.</b> Machanova 494/3 150 00 Praha 5 - Košile tel.: +420 737 649 724 mail: info@dopas.net zak.číslo: 2023_1029 Hlavní inženýr projektu: Ing. Václav Juppá Datum: 02/2024  Zodpovědný projektant: Ing. Václav Juppá Kontrola: Ing. Vladimír Černý Výpracoval: Ing. Vladimír Černý Datum: 02/2024  zak.číslo: 2023_1029 Měřítka: Název výkresu: Speciální výkres - situace ZOV + hrubý návrh DIO Datum: 02/2024 1:500			
Suplení PD:	DUR + DSP Dokumentace pro společné povolení stavby	Část / profese:	C	Stavební objekt:	Formát:
Podloží:	Souřadnicový systém S-JTSK	Situacní výkresy		3 x A4	
		Výškopis:	Výškový systém Bpv		č. výkresu:
				C.5	